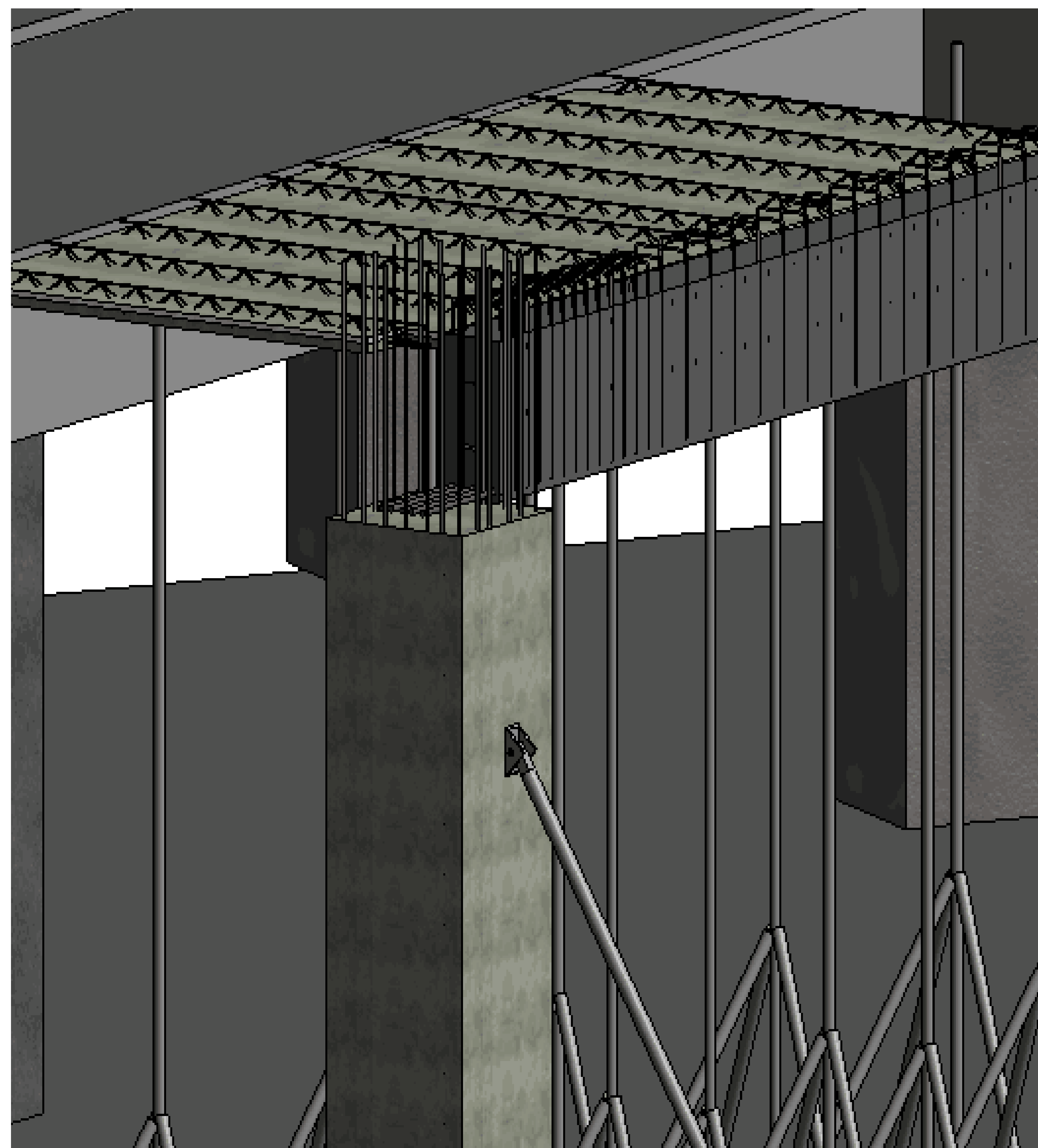


土建应用示例--BIM+物料跟踪

本工程学生宿舍A区15#楼为装配式建筑。大批量的建筑构件由车间生产加工完成，构件种类主要有：外墙板，内墙板，叠合板，阳台，空调板，预制楼梯，预制梁，预制柱等。现场大量的装配作业，比原始现浇作业大大减少。

通过BIM模型生成预制构件二维码，以二维码作为构件的信息载体，方便现场人员对预制构件信息及相关资料进行移动端查看，通过移动设备采集上传至信息化管理平台，能直观在BIM模型中体现预制化生产过程中构件的所有实时信息和状态，给现场的物料、进度管理及协同管理提供了极大的便利，能够有效提高管理人员对工程的整体管控能力。



15#楼结构模型
(要带支撑体系的)



物料跟踪流程图